

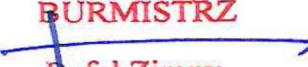
ZARZĄDZENIE NR 77/NIiPP/2025
BURMISTRZA MIASTA I GMINY WRONKI
z dnia 17 listopada 2025 r.

w sprawie wykazu lokali przeznaczonych do oddania w najem

Na podstawie art. 25 ust. 1 i art. 35 ust. 1 ustawy z dnia 21 sierpnia 1997 r. o gospodarce nieruchomościami (Dz. U. z 2024r. poz. 1145 ze zm.) oraz uchwały nr XVII/158/2025 Rady Miasta i Gminy Wronki z dnia 18 września 2025r. w sprawie określenia zasad nabywania, zbywania i obciążania nieruchomości stanowiących własność gminy Wronki oraz ich wydzierżawiania lub wynajmowania na okres dłuższy niż 3 lata lub na czas nieoznaczony, zarządza się, co następuje:

§ 1. Przeznacza się do oddania w najem lokale wymienione w wykazie stanowiącym załącznik do niniejszego zarządzenia.

§ 2. Zarządzenie wchodzi w życie z dniem podpisania.

BURMISTRZ

Rafał Zimny

Załącznik
do zarządzenia nr 77/NIiPP/2025
Burmistrza Miasta i Gminy Wronki
z dnia 17 listopada 2025 r.

WYKAZ – LOKALI UŻYTKOWYCH PRZEZNACZONYCH DO ODDANIA W NAJEM

Lp	Oznaczenie nieruchomości wg Księgi Wieczystej	Nr geod./pow. łączna działki	Powierzchnia lokalu użytkowego	Położenie lokalu użytkowego	Opis lokalu użytkowego	Przeznaczenie i termin oddania w najem	Forma oddania do używania	Minimalna stawka czynszu (zł netto)	Termin wnoszenia opłaty za czynsz
1.	2.	3.	4.	5.	6.	7.	8.	9.	10.
1	PO1A/ [REDAKTOWANE]	1527/ 0,1622 ha 1528/ 0,1262 ha 1536/ 0,0535 ha	12,70 m ²	ul. Partyzantów 14 64-510 Wronki	Pomieszczenie oznaczone nr 1 na załączniku graficznym, o pow. 12,70 m ² , stanowiące lokal użytkowy, wchodzący w skład nieruchomości położonej we Wronkach, usytuowany w piwnicy budynku wyposażonego w instalację: elektryczną i wodno-kanalizacyjną. Możliwość korzystania z korytarzy, w.c. dla pacjentów, używania wejścia do budynku, klatek schodowych i parkingu. Ewentualna adaptacja lokalu do potrzeb użytkownika będzie obciążać najemcę.	Lokal przeznaczony jest na prowadzenie działalności w zakresie udzielania świadczeń zdrowotnych i promocji zdrowia w zakresie poradni ginekologiczno-położniczej. W ramach najmu podmiot zobowiązany będzie zapewnić co najmniej świadczenie nieodpłatnych usług na podstawie umowy z NFZ. Możliwość zawarcia umowy od stycznia 2026r. na okres do 3 lat.	Najem	10,00 zł netto/m ² za miesiąc	Do 28-go dnia każdego miesiąca
2.	PO1A/ [REDAKTOWANE]	1527/ 0,1622 ha 1528/ 0,1262 ha 1536/ 0,0535 ha	13,60 m ²	ul. Partyzantów 14 64-510 Wronki	Pomieszczenie oznaczone nr 4 na załączniku graficznym, o pow. 10,70 m ² , stanowiące lokal użytkowy, wchodzący w skład nieruchomości położonej we Wronkach, usytuowane w piwnicy budynku wyposażonego w instalację: elektryczną i wodno-kanalizacyjną. Możliwość korzystania z korytarzy, w.c. dla pacjentów, używania wejścia do budynku, klatek schodowych i parkingu. Ewentualna adaptacja lokalu do potrzeb użytkownika będzie obciążać najemcę.	Lokal przeznaczony jest na prowadzenie działalności w zakresie udzielania świadczeń zdrowotnych i promocji zdrowia – pomieszczenie techniczne/magazynowe przeznaczone do przechowywania odpadów medycznych. Możliwość zawarcia umowy od stycznia 2026r. na okres do 3 lat.	Najem	10,00 zł netto/m ² za miesiąc	Do 28-go dnia każdego miesiąca

3.	PO1A/ [REDACTED]	1527/ 0,1622 ha 1528/ 0,1262 ha 1536/ 0,0535 ha	12,30 m ²	ul. Partyzantów 14 64-510 Wronki	Pomieszczenie oznaczone nr 7 na załączniku graficznym, o pow. 12,30 m ² , stanowiące lokal użytkowy, wchodzący w skład nieruchomości położonej we Wronkach, usytuowane w piwnicy budynku wyposażonego w instalację: elektryczną i wodno-kanalizacyjną. Możliwość korzystania z korytarzy, w.c. dla pacjentów, używania wejścia do budynku, klatek schodowych i parkingu. Ewentualna adaptacja lokalu do potrzeb użytkownika będzie obciążać najemcę.	Lokal przeznaczony jest na prowadzenie działalności w zakresie udzielania świadczeń zdrowotnych i promocji zdrowia w zakresie narządu słuchu. W ramach najmu podmiot zobowiązany będzie zapewnić co najmniej świadczenie nieodpłatnych usług na podstawie umowy na podstawie umowy z NFZ. Możliwość zawarcia umowy od styczeń 2026r. na okres do 3 lat.	Najem	10,00 zł netto/m ² za miesiąc	Do 28-go dnia każdego miesiąca
4.	PO1A/ [REDACTED]	1605/ 0,0450 ha	25,73 m ²	ul. Polna 3B 64-510 Wronki	Lokal użytkowy o łącznej pow. 25,73 m ² składający się z 1 pomieszczenia (pow. 18,57 m ²) wraz z możliwością korzystania z korytarza, w.c., holu (pow. 7,16 m ²) oraz wymiennikowni.	Lokal z przeznaczeniem na prowadzenie działalności z zakresu udzielania świadczeń zdrowotnych i promocji zdrowia. Możliwość zawarcia umowy od stycznia 2026r.	Najem	40,00 zł netto za godzinę lub 20,00 zł netto/m ² za miesiąc	Do 28-go dnia każdego miesiąca

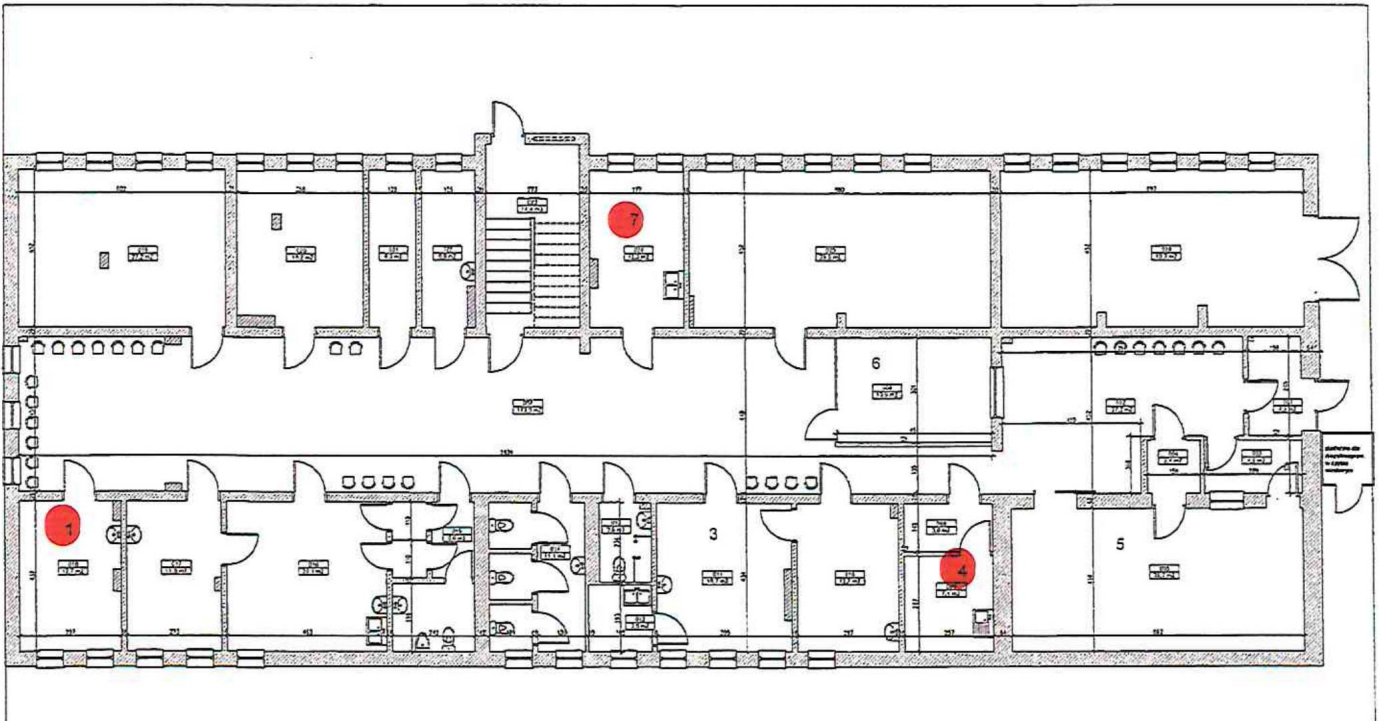
- Oprócz czynszu najmu najemca zobowiązany jest ponosić koszty związane z eksploatacją lokalu oraz inne opłaty i podatki wynikające z obowiązujących przepisów, w tym uchwał Rady Miasta i Gminy Wronki.
- Do czynszu (dot. lokali użytkowych) zostanie doliczony podatek VAT w wysokości 23%.
- Wysokość czynszu, o którym mowa w pkt. 1 może ulegać zmianie na podstawie zarządzenia Burmistrza Miasta i Gminy Wronki w sprawie ustalenia minimalnych stawek czynszu najmu i dzierżawy gruntów, lokali i budynków użytkowych stanowiących własność gminy Wronki.
- Szczegółowe warunki najmu zostaną określone w umowie najmu.
- W przypadku wpłynięcia do Urzędu Miasta i Gminy Wronki więcej niż jednego wniosku o najem lokalu użytkowego, Burmistrz może ogłosić przetarg na najem przedmiotowego lokalu.
- Dodatkowych informacji o najmie nieruchomości można uzyskać: w Referacie Nieruchomości Inwestycji i Planowania Przestrzennego Miasta i Gminy Wronki, ul. Ratuszowa 5, 64-510 Wronki, biuro nr 15 lub pod numerem telefonu 67-25-45-304 w godzinach pracy Urzędu, bądź na mail: a.lemanska@wronki.pl.

Wykaz wywieszono dnia ...17.11.2025.....

Wykaz zdjęto dnia

BURMISTRZ
Rafał Zimny

BURMISTRZ
 Rafał Zimny



ZESTAWIENIE POMIESZCZEŃ :

Numer pom.	Nazwa pomieszczenia	Wys. pom. (cm)	Pow. (m ²)
001	Wielozaim	250	4,5
002	Pacjowanie	250	27,2
003	Pacjowanie RTG	250	4,5
004	Stacjon RTG	250	2,4
005	Pierzenie RTG	250	35,7
006	Rejestracja	250	13,6
007	Kantory	250	13,0
008	Kantory do domu	250	3,6
009	Comma	250	7,1
010	Gabinet lekarza chirurgicznego	250	12,7
011	Gabinet zabiegów chirurgicznych	250	18,7
012	Pomieszczenie soczewiczy - szklany	250	3,8
013	Ubiórka dla pacjentów	250	3,5

Numer pom.	Nazwa pomieszczenia	Wys. pom. (cm)	Pow. (m ²)
014	Ubiórka p	250	11,1
015	Kabiny sercebił syntetycznej	250	9,5
016	Gabinet soczewiczy, gromadzący	250	23,1
017	Gabinet lekarza	250	11,8
018	Gabinet lekarza	250	12,7
019	Gabinet psychologa (pracowni)	250	27,2
020	Pracownia obsługi pacjentów	250	16,9
021	Magazyn	250	5,3
022	Magazyn	250	5,3
023	Kuchnia szpitalna	250	14,4
024	Szklany	250	12,3
025	Wizualizacja	250	29,5
026	Coraz	250	40,3
Razem			476,5