

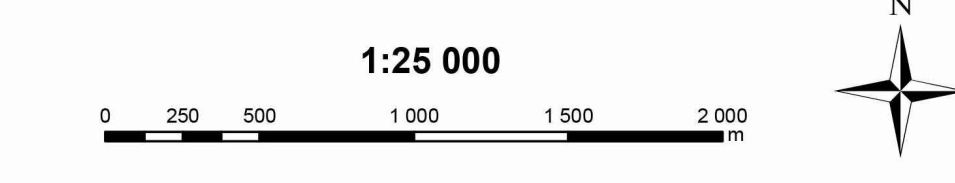
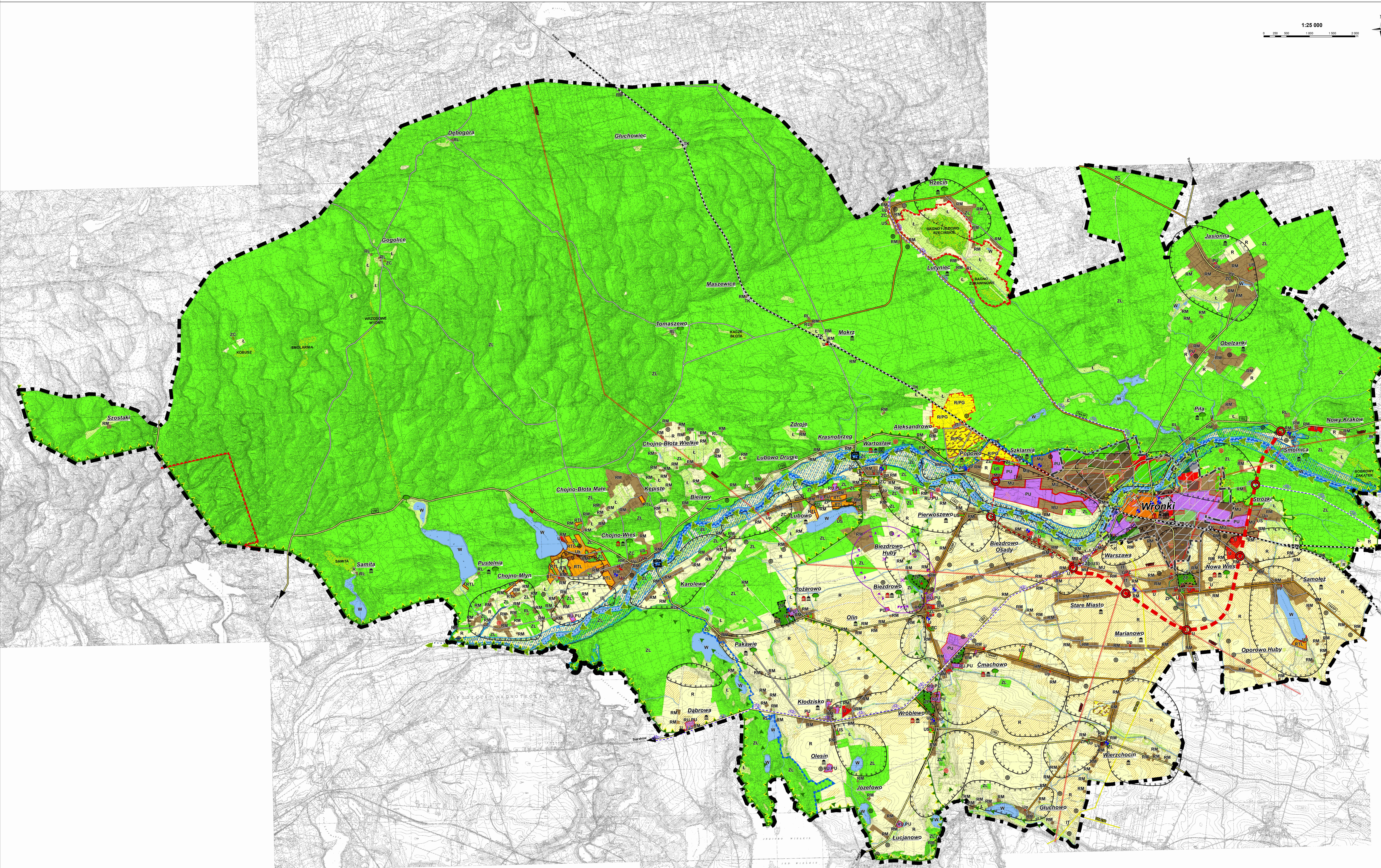


STUDIUM UWARUNKOWAŃ I KIERUNKÓW ZAGOSPODAROWANIA PRZESTRZENNEGO GMINY WRONKI

KIERUNKI ZAGOSPODAROWANIA PRZESTRZENNEGO

ZMIANA STUDIUM NR 1
ZAŁĄCZNIK NR 5
DO UCHWAŁY NR ...
RADY MIASTA I GMINY WRONKI
Z DNIA R.

ZALĄCZNIK NR 6
DO UCHWAŁY NR LII430/2018
RADY MIASTA I GMINY WRONKI
Z DNIA 28 CZERWCA 2018 R.



- ### OBJAŚNIENIA
- #### 1. GRANICE ADMINISTRACYJNE
- GRANICA GMINY
 - GRANICA MIASTA
- #### 2. WALORY PRZYRODNICZO-KRAJOBRAZOWE
- ##### A. TERENY I OBIEKTY PODLEGAJĄCE OCHRONIE PRAWNEJ
- ###### ISTNIEJĄCE
- PODNIKI PRZYRODY
 - GRANICA OBSZARU SPECJALNEJ OCHRONY PTAKÓW NATURA 2000 PLB 300015
 - GRANICA SPECYJALNYCH OBSZARÓW OCHRONY SIEDLIISK NATURA 2000 PLH 300019 - TORFOWISKA RZECZNIKSIE OBIĄZ PLH-30008 - JEZIORO KUBEK
 - GRANICA OBSZARU CHRONIONEGO KRAJOBRAZU PUŁCZA NOTECKA
 - ŁĘTKI EKOLOGICZNE
 - GRUNTY ROLNE O WYSOKIEJ KLASIE BONTACYJNEJ (RI - RII)
- ###### B. TERENY I OBIEKTY O WYSOKIEJ WARTOŚCI PRZYRODNICZEJ
- ###### ISTNIEJĄCE
- KORYTARZ EKOLOGICZNY O ZNACZENIU REGIONALNYM
 - KORYTARZ EKOLOGICZNY O ZNACZENIU LOKALNYM
 - GRANICE OBSZARÓW, NA KTÓRYCH PRAWOPODOBIEŃSTWO WYSTĄPIENIA POWODZI JEST ŚREDNIE (WYNIOSI RAZ NA 100 LAT (Q 1%) W TYM GRANICE OBSZARÓW, NA KTÓRYCH PRAWOPODOBIEŃSTWO WYSTĄPIENIA POWODZI JEST WYSOKIE (WYNIOSI RAZ NA 10 LAT (Q 10%))
 - GRANICE OBSZARÓW, NA KTÓRYCH PRAWOPODOBIEŃSTWO WYSTĄPIENIA POWODZI JEST NISKIE (WYNIOSI RAZ NA 500 LAT (Q 0,2%))
 - GRANICA TERENÓW WYSTĘPOWANIA POTENCJALNYCH OBSZARÓW OSUSZKOWYCH
 - OBZARY WYSTĘPOWANIA ŻŁÓŻ KOPALNY NATURALNEJ
- #### 3. WALORY KULTUROWE
- ##### ISTNIEJĄCE
- MIEJSCOWOŚCI W KTÓRYCH ZLOKALIZOWANE SĄ OBIEKTY PODLEGAJĄCE OCHRONIE KONSERWATORSKIEJ WPISANE DO REJESTRU ZABYTKÓW
 - MIEJSCOWOŚCI W KTÓRYCH ZLOKALIZOWANE SĄ OBIEKTY PODLEGAJĄCE OCHRONIE KONSERWATORSKIEJ WPISANE DO EWIDENCJI ZABYTKÓW
 - MIEJSCOWOŚCI W KTÓRYCH WYSTĘPIA WARTOŚCIOWE UKŁADY URBANISTYCZNE PODLEGAJĄCE OCHRONIE KONSERWATORSKIEJ WPISANE DO EWIDENCJI ZABYTKÓW
 - STANOWISKA ARCHEOLOGICZNE WPISANE DO REJESTRU ZABYTKÓW
 - STANOWISKA ARCHEOLOGICZNE WPISANE DO EWIDENCJI ZABYTKÓW
 - STREFY WYSTĘPOWANIA SKŁIPISK STANOWISK ARCHEOLOGICZNYCH
 - PARKI PODWORSKE
 - CMENTARZE OBJEKTÓW OCHRONY KONSERWATORSKA
- #### 4. INFRASTRUKTURA TECHNICZNA I SYSTEMY KOMUNIKACJI
- ##### A. KOMUNIKACJA
- ###### ISTNIEJĄCA SIEĆ KOMUNIKACYJNA
- DROGI WOJEWÓDZKIE
 - DROGI POWATOWE
 - POZOSTALE WAŻNIEJSZE DROGI
 - LINE KOLEJOWE
 - TK
 - TERENY KOLEJOWE
 - SZLAK WODNY
 - PRZEPRAWA PROMOWA
- ###### KIERUNKI ROZWOJU SIECI KOMUNIKACYJNEJ
- PROPONOWANY PRZEBIEG OBWODNICZNY DROGOWEJ MIASTA WRONKI
 - PROPONOWANY PRZEBIEG POZOSTALYCH OBWODNICZNYCH DROGOWYCH
 - PROPONOWANA LOKALIZACJA GŁÓWNYCH WĘZŁÓW KOMUNIKACYJNYCH
 - PROPONOWANA LOKALIZACJA MOSTÓW NA RZECZE WARCIE
 - PROPONOWANE KIERUNKI ROZWOJU DRÓG ROZWOJOWYCH
- ##### B. INFRASTRUKTURA TECHNICZNA
- ###### ISTNIEJĄCE TERENY I SIECI INFRASTRUKTURY TECHNICZNEJ
- TERENY INFRASTRUKTURY TECHNICZNEJ
 - GŁÓWNY PUNKT ZASILANIA
 - LINE ELEKTROENERGETYCZNE WYSOKIEJ NAPIĘCIA
 - STACJA GAZOWA WYSOKIEGO CIŚNIENIA
 - GAZOCIĄG WYSOKIEGO CIŚNIENIA
 - KOMUNALNE LUCEJA WÓD PODZIEMNYCH WRAZ Z TERENAMI OCHRONY BEZPOŚREDNIEJ
 - LOKALIZACJA ISTNIEJĄCYCH ELEKTROWNI WIATROWYCH
 - STREFA ODZIAŁYWANIA ISTNIEJĄCYCH ELEKTROWNI WIATROWYCH (DOPUSZCZALNE ALTERNATYWNE KIERUNKI ZAGOSPODAROWANIA PRZESTRZENNEGO DO USTANOWIENIA W ZAKRESIE ELEKTROWNI WIATROWYCH (CZ. 2.2018. P.02.01))
- #### 5. KIERUNKI ZMIAN W STRUKTURZE PRZESTRZENNEJ ORAZ W PRZYZNACZENIU TERENU
- RM - TERENY ROZWOJU WIELOPUNKTYWNEJ ZABUDOWY WIEJSKIEJ
 - RL - TERENY ROZWOJU ZABUDOWY ZAGRODOWEJ W GOSPODARSTWACH LEŚNYCH
 - MU - TERENY ROZWOJU ZABUDOWY MIESZKAWO-USŁUGOWEJ MIESZANEJ INTENSYWNOŚCI
 - OTL - TERENY POTENCJALNEGO ROZWOJU ZABUDOWY TURYSTYCZNEJ I LETNISKOWEJ
 - U - TERENY ROZWOJU USŁUG
 - US - TERENY USŁUG PUBLICZNYCH
 - US - TERENY USŁUG SAKRALNYCH
 - PU - TERENY ROZWOJU OBIEKTÓW PRODUKCYJNYCH, SKŁADÓW I MAGAZYNÓW ORAZ USŁUG
 - RU/PU - TERENY ROZWOJU PRODUKCJI ROLNEJ ORAZ ZABUDOWY PRODUKCJO-USŁUGOWEJ
 - US - TERENY ROZWOJU USŁUG SPORTU I REKREACJI
 - ZP - TERENY ROZWOJU ZIELENI PARKOWEJ I URZĄDZONEJ
 - ZD - TERENY OGRODÓW DZIAŁKOWYCH
 - ZC - TERENY CMENTARZY
 - RPG - TERENY ROLNICZE Z DOPUSZCZENIEM POWIERZCHNIOWEJ EKSPLOATACJI KOPALNY NATURALNEJ, LOKALIZACJI INFRASTRUKTURY TECHNICZNEJ ORAZ URZĄDZEN DO PRODUKCJI ODMYWLALNYCH ŹRÓDEŁ ENERGII WRAZ ZE STREFA OCH ODDZIAŁYWANIA
 - IT - TERENY ROZWOJU INFRASTRUKTURY TECHNICZNEJ
 - ZL - TERENY LASÓW
 - R - TERENY UPRAW ROLNYCH
 - L - TERENY ŁĄK I PASTWISK
 - W - TERENY WÓD POWIERZCHNIOWYCH ŚRÓDLĄDOWYCH
 - (ZP) (RM) (RU) (US) (PU) - DOPUSZCZALNE ALTERNATYWNE KIERUNKI ZAGOSPODAROWANIA PRZESTRZENNEGO
- #### 6. ZMIANA STUDIUM NR 1
- GRANICA OBSZARU ZMIANY STUDIUM NR 1A - UL. SIERAKOWSKA
 - GRANICA OBSZARU ZMIANY STUDIUM NR 1B - CZĘŚĆ OBIĘDLA BOREK

ZESPÓŁ AUTORSKI
ZMIANY STUDIUM NR 1
GŁÓWNY PROJEKTANT
mgr inż. Łukasz Wójcik
mgr inż. Michał Wójcik
mgr inż. Michał Wójcik

ZESPÓŁ AUTORSKI
GŁÓWNY PROJEKTANT
mgr inż. Łukasz Wójcik
mgr inż. Michał Wójcik
mgr inż. Michał Wójcik

OBZAR MIASTA WRONKI, OKŁATOSZEGO OBRZĘDZIA, USTALENIA PLANEJ STUDIUM UWARUNKOWAŃ I KIERUNKÓW ZAGOSPODAROWANIA PRZESTRZENNEGO MIASTA WRONKI STANOWIĄCY ZAŁĄCZNIK NR 5 DO UCHWAŁY NR LII430/2018 RADY MIASTA I GMINY WRONKI Z DNIA 28 CZERWCA 2018 R.

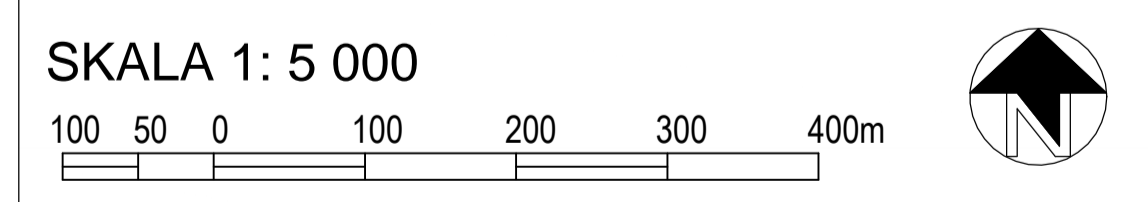
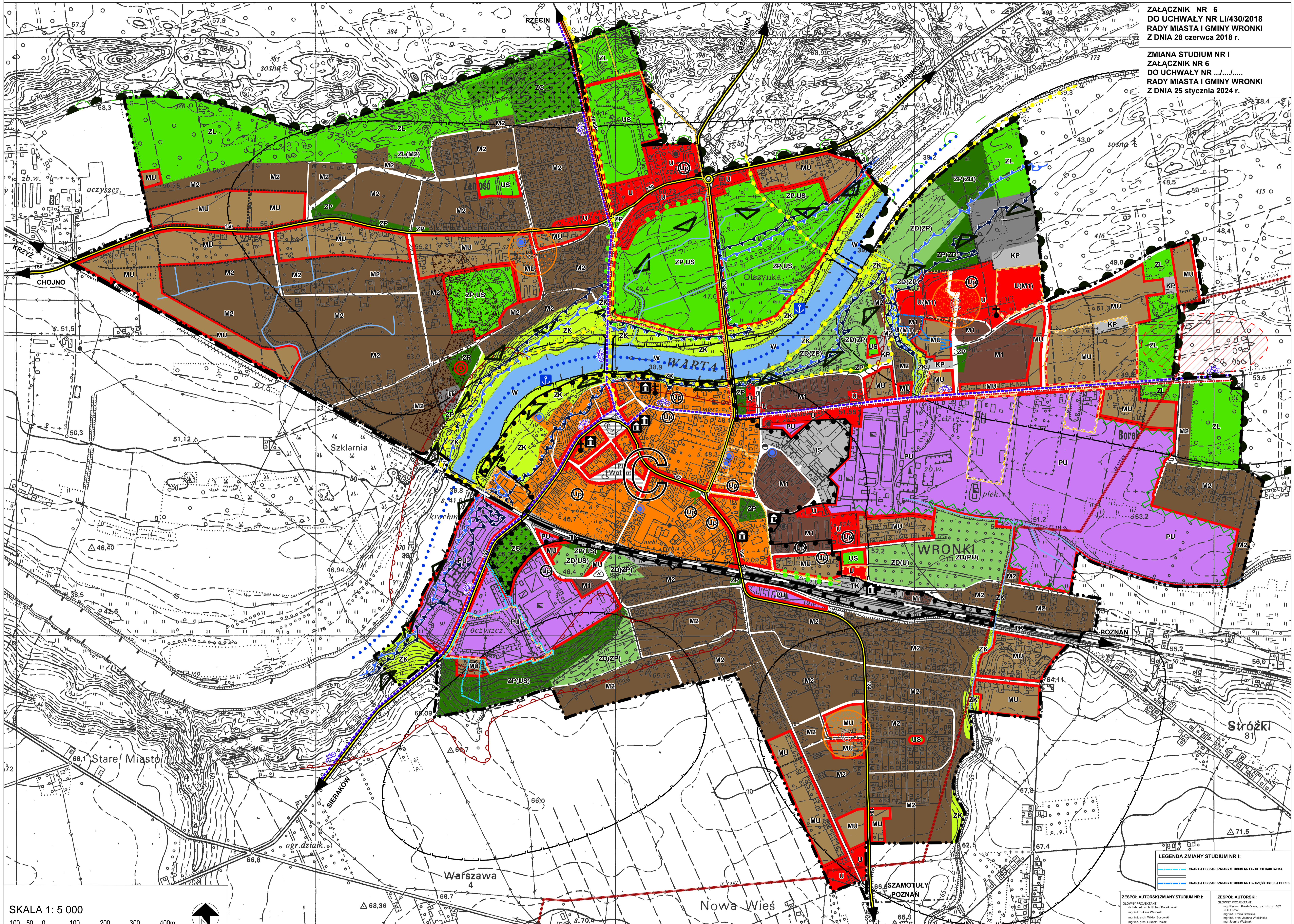


STUDIUM UWARUNKOWAŃ I KIERUNKÓW ZAGOSPODAROWANIA PRZESTRZENNEGO MIASTA WRONKI

KIERUNKI ZAGOSPODAROWANIA PRZESTRZENNEGO

ZAŁĄCZNIK NR 6
 DO UCHWAŁY NR LI/430/2018
 RADY MIASTA I GMINY WRONKI
 Z DNIA 28 CZERWCA 2018 R.

ZMIANA STUDIUM NR 1
 ZAŁĄCZNIK NR 6
 DO UCHWAŁY NR
 RADY MIASTA I GMINY WRONKI
 Z DNIA 25 STYCZNIA 2024 R.



LEGENDA ZMIANY STUDIUM NR 1:

- GRANICA OBSZARU ZMIANY STUDIUM NR 1 A - UL. SERAKOWSKA
- GRANICA OBSZARU ZMIANY STUDIUM NR 1 B - CZĘŚĆ OBSZŁA BORKA

ZESPÓŁ AUTORSKI ZMIANY STUDIUM NR 1:
 GŁÓWNY PROJEKTANT: mgr inż. Andrzej Lisowski
 mgr inż. Wiktoria Białas
 mgr inż. Anna Lisowska

ZESPÓŁ AUTORSKI:
 GŁÓWNY PROJEKTANT: mgr inż. Robert Dobrowolski
 mgr inż. Ewelina Szewczyk
 mgr inż. Anna Lisowska
 mgr inż. Wiktoria Białas

OZNACZENIA:

1. GRANICE ADMINISTRACYJNE

- GRANICA MIASTA

2. WALORY PRZYRODNICZE I KRAJOBRAZOWE

A. TERENY I OBIEKTY PODLEGAJĄCE OCHRONIE PRAWNEJ - ISTNIEJĄCE

- POMNIKI PRZYRODY
- GRANICA OBSZARU SPECJALNEJ OCHRONY NATURA 2000 PUSZCZA NOTECKA
- GRANICA OBSZARU CHRONIONEGO KRAJOBRAZU PUSZCZA NOTECKA

B. TERENY I OBIEKTY O WYSOKIEJ WARTOŚCI PRZYRODNICZEJ ISTNIEJĄCE

- KORYTARZ EKOLOGICZNY O ZNACZENIU REGIONALNYM
- GRANICE OBSZARÓW, NA KTÓRYCH PRAWDOPODOBIEŃSTWO WYSTĄPIENIA POWODZI JEST ŚRĘDNE I WYNIOSI RAZ NA 100 LAT (0,1%)
- GRANICE OBSZARÓW, NA KTÓRYCH PRAWDOPODOBIEŃSTWO WYSTĄPIENIA POWODZI JEST WYSOKIE I WYNIOSI RAZ NA 10 LAT (0,1%), Z WYŁĄCZENIEM KORYTA RZĘKI (WARTY)
- GRANICE OBSZARÓW, NA KTÓRYCH PRAWDOPODOBIEŃSTWO WYSTĄPIENIA POWODZI JEST NISZKIE I WYNIOSI RAZ NA 500 LAT (0,2%) (Z WYŁĄCZENIEM KORYTA RZĘKI WARTY)

3. WALORY KULTUROWE

- OBIEKTY PODLEGAJĄCE OCHRONIE KONSERWATORSKIEJ WPISANE DO REJESTRU ZABYTKÓW
- STANOWISKA ARCHEOLOGICZNE WPISANE DO REJESTRU ZABYTKÓW
- ZASIĘG WYSTĘPOWANIA STREF KONCENTRACJI STANOWISK ARCHEOLOGICZNYCH
- HISTORYCZNY UKŁAD URBANISTYCZNY MIASTA WRONKI WPISANY DO REJESTRU ZABYTKÓW
- GŁÓWNY CIĄG ZABUDOWY ŚRÓDMIĘSJKIEJ I O WYSOKICH WALORACH REPREZENTACYJNYCH I ARCHYTEKTONICZNYCH

4. INFRASTRUKTURA TECHNICZNA I SYSTEMY KOMUNIKACJI

A. KOMUNIKACJA

- ISTNIEJĄCA SIĘĆ KOMUNIKACYJNA
- DROGI WOJEWÓDZKIE
- DROGI POWATOWE
- POZOSTALE WAŻNIEJSZE DROGI
- PRZESTRZENIE PŁACÓW MIEJSKICH
- LINE KOLEJOWE - TERENY ZAMKNIĘTE
- CZERWONY SZLAK PIESZY
- ŻÓŁTY SZLAK PIESZY
- SZLAK WODNY
- MOSTY I WADUKTY NA RZECIE WARCIE

KIERUNKI ROZWOJU SIECI KOMUNIKACYJNEJ

- PROPONOWANY PRZEBIEG POZOSTAŁYCH DRÓG
- PROPONOWANE KIERUNKI ROZWOJU DRÓG ROZOWEROWYCH
- PROPONOWANE KIERUNKI ROZWOJU CIĄGÓW PIESZYCH
- PROPONOWANA LOKALIZACJA MOSTÓW NA RZECIE WARCIE
- PROPONOWANA LOKALIZACJA PRZYSTANI WODNEJ

B. OBSŁUGA TECHNICZNA

- ISTNIEJĄCE TERENY I SIECI OBSŁUGI TECHNICZNEJ MIASTA I GMINY
- LINE ELEKTROENERGETYCZNE WYSOKIEGO NAPIĘCIA
- KOMUNALNE UCJĘCIA WÓD PODZIEMNYCH WRAZ Z TERENAMI OCHRONY BEZPOŚREDNIEJ

KIERUNKI ROZWOJU OBSŁUGI TECHNICZNEJ

- IT - TERENY ROZWOJU INFRASTRUKTURY TECHNICZNEJ

5. KIERUNKI ZMIAN W STRUKTURZE PRZESTRZENNEJ ORAZ W PRZEZNACZENIU TERENU

- TERENY ROZWOJU WIELOFUNKCYJNEGO CENTRUM MIASTA
- PROPONOWANA ORIENTACYJNA LOKALIZACJA FUNKCJI CENTROWYCH
- TERENY ROZWOJU ZABUDOWY MIESZKANIOWEJ WYSOKIEJ INTENSYWNOŚCI Z TOWARZYSZĄCYMI USŁUGAMI
- TERENY ROZWOJU ZABUDOWY MIESZKANIOWEJ NISKIEJ INTENSYWNOŚCI Z TOWARZYSZĄCYMI USŁUGAMI
- TERENY ROZWOJU ZABUDOWY MIESZKANIOWO-USŁUGOWEJ MIESZANEJ INTENSYWNOŚCI
- TERENY ROZWOJU USŁUG
- TERENY ROZWOJU USŁUG PRODUKCYJNYCH, SKŁADÓW I MAGAZYNÓW ORAZ USŁUG
- TERENY ROZWOJU PARKINGÓW I GARAŻY
- TERENY ROZWOJU USŁUG SPORTU I REKREACJI
- TERENY ROZWOJU USŁUG SPORTU I REKREACJI W ZIELENI URZĄDZONEJ

- ZP - TERENY ROZWOJU ZIELENI PARKOWEJ I URZĄDZONEJ
- ZG - TERENY CMENTARZY
- ZK - TERENY ROZWOJU ZIELENI KRAJOBRAZOWEJ I ŁĄKOWEJ
- ZD - TERENY OGRODÓW DZIAŁKOWYCH
- ZL - TERENY LASÓW
- W - TERENY WÓD POWIERZCHNIOWYCH ŚRÓDLĄDOWYCH
- TK - TERENY KOLEJOWE
- IS - TERENY SPECJALNE
- (ZP) (M1) (M2) - DOPUSZCZONE ALTERNATYWNE KIERUNKI ZAGOSPODAROWANIA PRZESTRZENNEGO
- (MU) (US) (U) (PU) - TERENY, NA KTÓRYCH DOPUSZA SIĘ LOKALIZACJA OBIEKTÓW HANDLOWYCH O POWIERZCHNI SPRZEDAŻY POWYŻEJ 2000m²
- ☪ - KOSCIÓŁY
- Ⓜ - TERENY USŁUG PUBLICZNYCH

Załącznik Nr 7 do uchwały Nr LXX/613/2024
Rady Miasta i Gminy Wronki
z dnia 25 stycznia 2024 r.

**ROZSTRZYGNĘCIE O SPOSOBIE ROZPATRZENIA UWAG WNIESIONYCH DO PROJEKTU
STUDIUM**

ROZSTRZYGNĘCIE RADY MIASTA I GMINY WRONKI DOTYCZY SPOSOBU ROZPATRZENIA
NIEUWZGLĘDNIONYCH UWAG WNIESIONYCH DO PROJEKTU ZMIANY STUDIUM
UWARUNKOWAŃ I KIERUNKÓW ZAGOSPODAROWANIA PRZESTRZENNEGO W MIEŚCIE
WRONKI, PRZY UL. SIERAKOWSKIEJ ORAZ W CZĘŚCI OSIEDLA BOREK – ZMIANA STUDIUM
NR 1

W ustawowo wyznaczonym terminie nie wniesiono uwag do projektu zmiany Studium, w związku z czym Rada Miasta i Gminy Wronki nie podejmuje rozstrzygnięcia o sposobie ich rozpatrzenia.

Załącznik Nr 8 do uchwały Nr LXX/613/2024

Rady Miasta i Gminy Wronki

z dnia 25 stycznia 2024 r.

Zalacznik8.gml

Dane przestrzenne, o których mowa w art. 67a ust. 3 i 5 ustawy z dnia 27 marca 2003 r. o planowaniu i zagospodarowaniu przestrzennym (j.t. Dz.U. z 2020 r. poz. 293 z późn. zm.) ujawnione zostaną po kliknięciu w ikonę

Uzasadnienie

Studium uwarunkowań i kierunków zagospodarowania przestrzennego gminy jest dokumentem planistycznym, określającym politykę zagospodarowania przestrzennego gminy, sporządzonym dla całego jej obszaru. W odróżnieniu od miejscowych planów zagospodarowania przestrzennego studium nie stanowi aktu prawa miejscowego. Jest zobowiązaniem władz gminy do działań zgodnie z wyznaczonymi w tym dokumencie kierunkami zagospodarowania. W dokumencie tym formułuje się zasady polityki przestrzennej, integruje dokumenty programowe i wizje związane z rozwojem gospodarczym i społecznym.

Gmina Wronki, uchwałą Nr XXIII/221/2020 Rady Miasta i Gminy Wronki z dnia 24 września 2020 r. w sprawie przystąpienia do sporządzenia częściowej zmiany studium uwarunkowań i kierunków zagospodarowania przestrzennego w mieście Wronki przy ul. Mickiewicza i ul. Sierakowskiej oraz części osiedla Borek, wyraziła potrzebę zmian tego dokumentu w zakresie określonym w ww. uchwale. Jednocześnie uchwała wskazuje, że opracowanie i uchwalenie zmiany studium może następować w etapach, odrębnie dla poszczególnych obszarów lub części. Tym samym, korzystając z tego zapisu, zmiana studium nr 1 obejmuje w swym zakresie wyłącznie, wskazany w uchwale o przystąpieniu do sporządzenia zmiany Studium, teren położony w mieście Wronki przy ul. Sierakowskiej oraz części osiedla Borek. Celem zmiany Studium dla obszaru przy ulicy Sierakowskiej jest wprowadzenie przeznaczenia na cele usług handlu wielkopowierzchniowego (tereny lokalizacji obiektów handlowych o powierzchni sprzedaży powyżej 2000 m²) oraz przemysłu, a także zabudowy mieszkaniowej wielorodzinnej i jednorodzinnej oraz usługowej. Ustalenia dla części osiedla Borek mają na celu poszerzenie zakresu terenów przeznaczonych na cele mieszkaniowe.

Po podjęciu przez Radę Miasta i Gminy Wronki uchwały Nr XXIII/221/2020 z dnia 24 września 2020 r. w sprawie przystąpienia do sporządzenia częściowej zmiany studium Burmistrz, jako organ wykonawczy kolejno:

- 1) ogłosił w prasie miejscowej oraz poprzez obwieszczenie, a także w sposób zwyczajowo przyjęty o podjęciu uchwały o przystąpieniu do sporządzenia zmiany studium, określając formę, miejsce i termin składania wniosków do studium;
- 2) zawiadomił na piśmie o podjęciu uchwały o przystąpieniu do sporządzenia zmiany studium instytucje i organy właściwe do uzgodnienia i opiniowania studium;
- 3) rozpatrzył złożone wnioski do zmiany studium;
- 4) sporządził projekt (w etapie 1, tj. dla terenu w mieście Wronki przy ul. Sierakowskiej oraz części osiedla Borek) zmiany studium wraz z prognozą oddziaływania na środowisko uwzględniając ustalenia planu zagospodarowania przestrzennego województwa;
- 5) uzyskał opinię o projekcie zmiany studium Gminnej Komisji Urbanistyczno-Architektonicznej;
- 6) projekt zmiany studium, dostosowany do wymagań ustawy, rozporządzeń wykonawczych i do pozostałych przepisów odrębnych został poddany opiniowaniu i uzgadnianiu (wraz z prognozą oddziaływania na środowisko);
- 7) wyłożył projekt studium do publicznego wglądu oraz przeprowadził dyskusję publiczną;
- 8) wyznaczył w ogłoszeniu termin, w którym osoby prawne i fizyczne oraz jednostki organizacyjne nieposiadające osobowości prawnej mogą wносить uwagi dotyczące projektu studium i prognozy oddziaływania na środowisko.

Wskutek powyżej opisanych procedur Studium uzyskało kształt odpowiadający potrzebom i aspiracjom gminy Wronki. W związku z powyższym uznaje się za zasadne podjęcie uchwały o zmianie Studium uwarunkowań i kierunków zagospodarowania przestrzennego miasta i gminy Wronki i przyjmuje się ów dokument jako wyznaczający gminne zasady zagospodarowania terenów, jak wskazano w uchwale.